



Wasser-Guide.

STAATL.
FACHINGEN

Das Wasser. Seit 1742.

„Das Prinzip aller Dinge ist das Wasser.
Aus Wasser ist alles und
ins Wasser kehrt alles zurück.“

Thales von Milet (griechischer Naturphilosoph)



Wasser – Definition und Arten.

Die chemische Formel von Wasser ist H_2O . Es ist farb-, geschmack- und geruchlos.

Oberflächenwasser

Wasser aus natürlichen oder künstlichen überirdischen Gewässern, z.B. Bäche, Flüsse, Teiche, Seen.

Grundwasser

Wasser, das sämtliche Hohlräume der Erdrinde zusammenhängend ausfüllt.

Rohwasser

Wasser vor der Wasseraufbereitung.

Trinkwasser

Es muss laut der Trinkwasserverordnung so beschaffen sein, dass bei einem lebenslangen Konsum von ca. 2–3 Liter pro Tag die menschliche Gesundheit nicht beeinträchtigt wird. Für die Trinkwasserversorgung wird dem Wasserkreislauf Rohwasser entnommen. Das Rohwasser besteht zu $\frac{2}{3}$ aus Grundwasser und zu $\frac{1}{3}$ aus Oberflächenwasser.



Wassergattungen.

Worin liegen die Unterschiede zwischen Tafelwasser, Quellwasser, Mineralwasser und Heilwasser?

Tafelwasser

- Industriell gefertigtes Wasser
- Als Basis dienen Trinkwasser und Mineralwasser
- Zugewetzt werden bestimmte Mineralstoffe und Sole
- Bedarf keiner amtlichen Anerkennung
- Etikett muss die Bezeichnung „Tafelwasser“ enthalten
- Bezeichnung „natürlich“ darf nicht verwendet werden
- Kann an jedem beliebigen Ort hergestellt werden

Quellwasser

- Stammt aus unterirdischen Wasservorkommen
- Bedarf keiner amtlichen Anerkennung
- Etikett muss die Bezeichnung „Quellwasser“ enthalten
- Bezeichnung „natürlich“ darf nicht verwendet werden
- Muss am Quellort direkt abgefüllt werden
- Muss keine ernährungsphysiologischen Wirkungen und keine Mindestmineralstoffmenge aufweisen
- Erlaubt sind Enteisung, Entschwefelung und der Zusatz oder Entzug von Kohlensäure

Beispiel: Nestlé Aquarel

Mineralwasser

- Stammt aus unterirdischen Wasservorkommen, die vor Verunreinigungen geschützt sind
- Ist von ursprünglicher Reinheit
- Besitzt ernährungsphysiologische Wirkungen auf Grund seines Gehaltes an Mineralstoffen
- Nur genau definierte Behandlungsverfahren dürfen vorgenommen werden: Eisen und Schwefel dürfen entfernt und Kohlensäure darf zugesetzt oder entfernt werden
- Muss direkt am Quellort in die für den Endverbraucher bestimmten Gefäße abgefüllt werden
- Streng kontrolliertes, amtlich anerkanntes Lebensmittel

Beispiel: Staatl. Fachingen MEDIUM, Gerolsteiner

Heilwasser

- Stammt aus unterirdischen Wasservorkommen, die vor Verunreinigungen geschützt sind
- Ist von ursprünglicher Reinheit
- Besitzt auf Grund seiner charakteristischen Mineralstoffe und Spurenelemente heilende, lindernde und vorbeugende Wirkungen
- Eigenschaften müssen an Hand wissenschaftlicher Studien bewiesen sein
- Nur genau definierte Behandlungsverfahren dürfen vorgenommen werden: Eisen und Schwefel dürfen entfernt und Kohlensäure darf zugesetzt oder entfernt werden (bei Kohlensäure ist eine Anmeldung erforderlich)
- Muss direkt am Quellort abgefüllt werden
- Ist auf Grund seiner Wirkweise und wissenschaftlicher Studien als Arzneimittel anerkannt und zugelassen

Beispiel: Staatl. Fachingen STILL

Mineralstoffe – die Bausteine des Lebens.

Mineralstoffe und Spurenelemente sind lebensnotwendige Substanzen, die wir täglich mit Speisen und Getränken zuführen müssen. Bei Mineralstoffen handelt es sich um anorganische Verbindungen, die der Körper für alle Organfunktionen braucht, die er aber nicht selbst herstellen kann.

Magnesium

Bedeutung für:

- Erregbarkeit von Nerven und Zellen
- Energiegewinnung

Mangelscheinungen:

- Neigung zu Muskelkrämpfen
- Funktionsstörungen der Herz- und Skelettmuskulatur

Tagesbedarf: Frauen 300 mg/Männer 350 mg

Gehalt in 1 l Staatl. Fachingen: 59,2 mg

Staatl. Fachingen ist magnesiumhaltig.

Calcium

Bedeutung für:

- Aufbau von Knochen und Zähnen
- Erregbarkeit von Nerven und Zellen
- Blutgerinnung

Mangelscheinungen:

- Entkalkung der Knochen (Osteoporose)
- Zahn-, Haar- und Nagelschäden
- Krämpfe, Herzrhythmusstörungen

Tagesbedarf: 1.000 mg

Gehalt in 1 l Staatl. Fachingen: 98,7 mg

Hydrogencarbonat

Bedeutung für:

- Regulation des Säure-Basen-Haushalts
- Säureneutralisierende Wirkung

Mangelscheinungen:

- Übersäuerungszustände, Müdigkeit, Leistungsschwäche

Gehalt in 1 l Staatl. Fachingen: 1.846 mg

Natrium

Bedeutung für:

- Regulierung des Flüssigkeitshaushalts
- Säure-Basen-Haushalt
- Verdauungssäfte

Mangelscheinungen:

- Körperliche Schwäche, Übelkeit, Muskelkrämpfe

Angemessene Tageszufuhr: 1.500 mg

Gehalt in 1 l Staatl. Fachingen: 564 mg

In Staatl. Fachingen liegt Natrium vor allem in Form von NaHCO_3 (Natriumhydrogencarbonat) vor und nicht als NaCl (Kochsalz). Somit wirkt es sowohl bei Gesunden wie auch bei Menschen mit Bluthochdruck nicht blutdruckerhöhend.



STAATL.
FACHINGEN

Seit
1742

enthält Magnesium 0,059 g, Calcium 0,099 g, Natrium 0,56 g, Hydrogencarbonat 1,846 g, Kalium
Fachingen Heil- und Mineralbrunnen GmbH · D-65626 Fachingen · www.fachingen.de

GOURMET STILL

Mild moussierendes Mineralwasser

Der Säure-Basen-Haushalt.

Wir nehmen täglich zu viele säurebildende Lebensmittel wie Zucker, Fleisch, Alkohol und Kaffee zu uns. Der Körper muss dadurch ständig große Anstrengungen unternehmen, um seine natürliche Säure-Basen-Balance aufrechtzuerhalten. Wenn seine Pufferkapazitäten dann überlastet sind, kann es zu Folgeerscheinungen kommen.

Symptome einer Übersäuerung

- Antriebsschwäche
- Müdigkeit
- Kopfschmerzen
- Allgemeine Beeinträchtigung des Wohlbefindens

Mögliche Folgen einer andauernden Übersäuerung

- Störungen des Stoffwechsels
- Gelenkbeschwerden
- Schwächung des Immunsystems
- Mögliche Einschränkungen der körperlichen und geistigen Leistungsfähigkeit des Körpers

Aus diesen Gründen sollten möglichst viele basenbildende Lebensmittel Bestandteil der täglichen Ernährung sein.

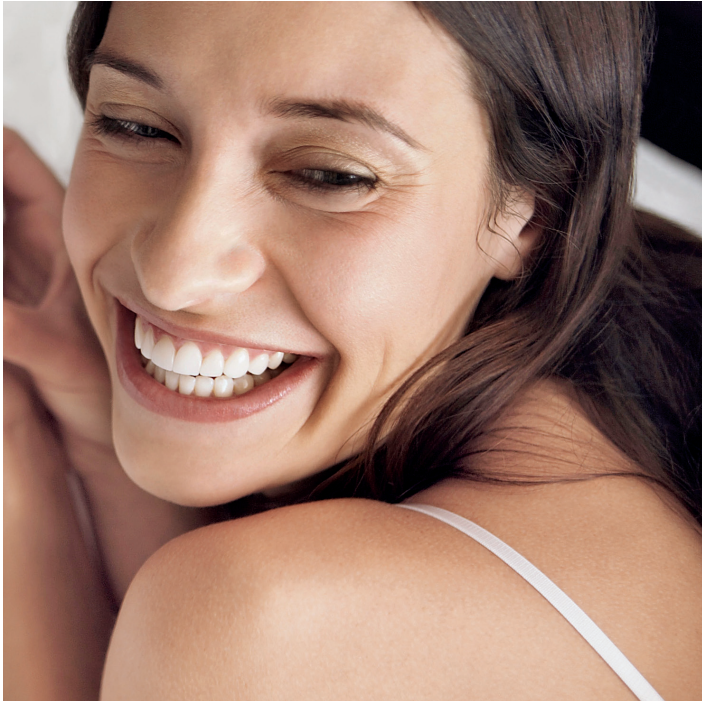
Basenbildende Lebensmittel

Obst, Gemüse, Kräuter, Milch, Staatl. Fachingen STILL

Säurebildende Lebensmittel

Fleisch, Fisch, Eier, Fette, Zucker, Käse, Quark, Kaffee, Tee, Alkohol





Vieles spricht für Staatl. Fachingen.

Staatl. Fachingen überzeugt Ihre Gäste durch viele außergewöhnliche Vorteile:

- Staatl. Fachingen ist ein natürliches Produkt, das seit jeher von Menschen getrunken wird, die auf ihre Säure-Basen-Balance achten
- Staatl. Fachingen kann durch seinen natürlich hohen Hydrogencarbonat-Gehalt (1.846 mg/Liter) Säuren neutralisieren und ist somit ein elementarer Bestandteil einer ausgewogenen Ernährung
- Staatl. Fachingen liegt im Trend durch die Besetzung des Kompetenzfeldes bewusste Ernährung
- Staatl. Fachingen bietet etwas für jeden Geschmack: Entweder als stilles Mineralwasser (NATURELL), als mild moussierendes Mineralwasser (STILL) oder als fein perlendes Mineralwasser (MEDIUM)
- Mit der Gourmet-Range von Staatl. Fachingen im edlen Facetten-Design bietet Staatl. Fachingen Mineralwasser-Genuss auf höchstem Niveau
- Staatl. Fachingen macht den Genuss von Wein und Kaffee bekömmlicher
- Staatl. Fachingen kann ganz nach Wunsch des Gastes gekühlt oder ungekühlt serviert werden. Es sollte sich aber prinzipiell im Kühlhaus befinden.

Die Staatl. Fachingen Gourmet Linie: Immer perfekt serviert.

Die Staatl. Fachingen Gourmet Linie ist auf Grund der Gebindegrößenvielfalt, der eleganten Gebindeform und der hochwertigen Mineralstoffkombination speziell in der Hotellerie und Gastronomie vielfältig einsetzbar.

Die einzelnen Sorten sind in drei Gebindegrößen erhältlich: 0,25-Liter, 0,5-Liter und 0,75-Liter.

STAATL.
FACHINGEN

MEDIUM

Besonders fein perlendes Premium-Mineralwasser. Durch die ausgewogene Mineralisation ein wohlthuender und belebender Genuss – mit einem unaufdringlichen Kohlensäuregehalt von 4,8 g/Liter.

STAATL.
FACHINGEN

STILL

Mild moussierendes Premium-Mineralwasser mit angenehmer Geschmacksnote und einem natürlichen Quellkohlen-säure-Gehalt von 1,5 g/Liter.

STAATL.
FACHINGEN

NATURELL

Stilles Premium-Mineralwasser ohne Kohlensäure. Etwas geringer mineralisiert, angenehm und neutral im Geschmack.



Staatl. Fachingen in der Hotellerie und Gastronomie.

Die Einsatzmöglichkeiten in der Hotellerie und Gastronomie sind so vielfältig wie das Wasser selbst.

- Begrüßungswasser auf dem Zimmer
- Als ideale Begleitung zum Kaffee
- Im Seminar- und Konferenzbereich
- Im Bereich Wellness & Spa
- Am Frühstücksbuffet
- In Kombination mit Wein
- Bei Empfängen und Banketten
- Als hervorragender Begleiter für Sport und Fitness

Wichtig: In der Gastronomie gehört Mineralwasser in der Flasche auf den Tisch – ein offener Ausschank ist unzulässig.



Wirtschaftliche Bedeutung von Wasser.

Wasser ist nach Kaffee das beliebteste alkoholfreie Getränk der Deutschen: 148 Liter Mineral- und Heilwasser trinkt jeder Bundesbürger durchschnittlich im Jahr. Die Bedeutung von Wasser geht längst über die reine Funktion als Durstlöscher hinaus. **Wasser ist zum Trend- und Lifestylegetränk geworden.**

Fazit

Wasser ist aber nicht gleich Wasser. Es lohnt deshalb, sich über die Qualität des Wassers und die richtige Wahl Gedanken zu machen.



Die Fachingen Heil- und Mineralbrunnen GmbH.

- Selbstständige GmbH, Sitz in Fachingen bei Limburg an der Lahn
- Ca. 70 Mio. Füllungen/Jahr
- Ca. 70 Mitarbeiter
- Ca. 25 Mio. Euro Umsatz
- Staatl. Fachingen ist eine der wenigen nationalen deutschen Wassermarken
- Marktführer im Segment Heilwasser mit 38% Menge und 45% Wert

STAATL.
FACHINGEN

GASTRONOMIE UND HOTELLERIE



HANDEL



Staatl. Fachingen. Das Wasser. Seit 1742.

**STAATL.
FACHINGEN**

Das Wasser. Seit 1742.

Fachingen Heil- und Mineralbrunnen GmbH · Brunnenstraße 11 · 65626 Fachingen
Tel.: 06432/9834-0 · Fax: 06432/9834-99 · info@fachingen.de · www.fachingen.de
facebook.com/staatl.fachingen · twitter.com/fachingen · www.fachingen.tv